



die lobby für kinder

Deutscher Kinderschutzbund
Ortsverband Bielefeld e.V.

WÜNSCHEN SIE SICH UNTER-
STÜTZUNG EINER FAMILIENPATIN/
EINES FAMILIENPATEN?

MÖCHTEN SIE SICH ALS FAMILIENPATIN/
FAMILIENPATE ENGAGIEREN?

ANSPRECHPARTNERIN

Elvira Hübert
Dipl. Sozialpädagogin
e.huebert@kinderschutzbund-bielefeld.de
Telefon 0521 / 97797813



die lobby für kinder

Deutscher Kinderschutzbund
Ortsverband Bielefeld e.V.

Ernst-Rein-Straße 53
33613 Bielefeld
info@kinderschutzbund-bielefeld.de
www.kinderschutzbund-bielefeld.de

Gefördert durch

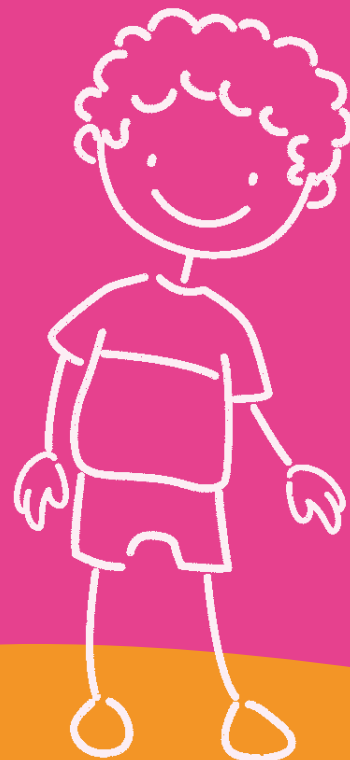
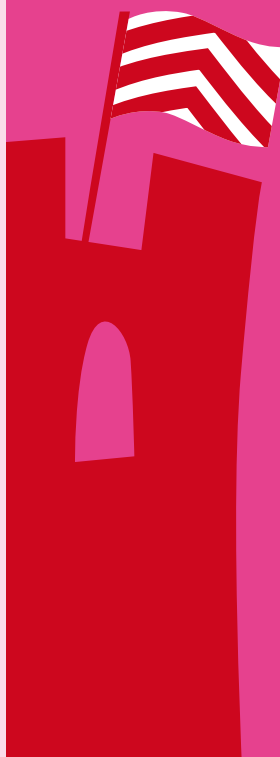


Bundesministerium
für Familie, Senioren, Frauen
und Jugend

Bundesinitiative
Frühe Hilfen

Familien- patenschaften

Frühe Hilfen für Kinder
und Familien in Bielefeld





FAMILIENLEBEN ...

... kann Freude und Herausforderung zugleich sein. Jeder Tag bringt viele Anforderungen mit sich, vor allem wenn die Kinder noch klein sind und den Eltern keine ausreichenden Entlastungs- bzw. Unterstützungsmöglichkeiten zur Verfügung stehen.

Wenn Sie mindestens 1 Kind unter 3 Jahren haben, kann Ihnen eine Familienpatin/ein Familienpate zur Seite stehen. Die Patin/der Pate begleitet und unterstützt Sie und Ihre Kinder im Alltag. Die Patin/der Pate schenkt Ihnen einfach Zeit.

WIR BIETEN IHNEN

→ als Familie ...

- eine/einen einfühlsame(n) und lebenserfahrene(n) Familienpatin/Familienpaten, die/der Sie unterstützt
- ein kostenfreies Angebot ohne behördlichen Auftrag
- ein Vorgespräch, in dem Sie Ihre Wünsche und Vorstellungen äußern können
- **eine Patin/einen Paten, die/der zu Ihnen und Ihren Kindern passt!**

→ als Familienpaten ...

- eine persönliche Vorbereitung und regelmäßige fachliche Schulungen
- einen regelmäßigen Erfahrungsaustausch mit den anderen Familienpatinnen und Familienpaten
- eine professionelle Begleitung und Beratung während der Patenschaft
- **eine Familie, die zu Ihnen passt!**

→ Hilfe und Entlastung wenn ...

- Kinder und Eltern erschöpft oder krank sind
- die Eltern alleinerziehend sind oder wenig Unterstützung haben
- die Eltern sehr jung sind
- Mehrlinge geboren werden
- die Kinder viel Unterstützung und Förderung benötigen
- die Familie aus vielen Mitgliedern besteht
- die Familie sich in behördlichen Angelegenheiten oder auch aus sprachlichen Gründen Unterstützung wünscht

Familienpatinnen/Familienpaten ...

- entlasten Sie im Alltag und bei der Versorgung des Kindes
- unterstützen Sie bei der Betreuung der Geschwister
- hören zu und machen Mut
- begleiten Sie bei Arztbesuchen und Behördengängen
- stehen Ihnen mit Ihren Erfahrungen und Fähigkeiten zur Seite.

Familienpatinnen/Familienpaten haben ...

- Freude am Umgang mit Kindern und Familien
- Lebenserfahrung und Wissen, welches sie einbringen können
- den Wunsch, ganz praktisch zu helfen
- regelmäßig etwas freie Zeit für andere